

रॅन्कोज्  
कोकणात बंगला®



बिल्डर्स आणि डेव्हलपर्स :

**RANCO REALTY**  
**Private Limited**

ENVIRONMENT - FRIENDLY HEALTHY HABITAT DEVELOPERS

युनिट नं. 2, 1 ला मजला,  
गुडविल प्रिमायसेस को.हा.सोसायटी,  
स्वस्तिक इंडस्ट्रियल ईस्टेट, 178, विद्यानगरी मार्ग,  
सांताक्रुझ (पूर्व), मुंबई - 400098  
फोन : 022 - 6520 8281, फॅक्स : 022 - 2652 6556  
admin@rancorealty.com • www.rancorealty.com

साईटचा पत्ता :

बापूसाहेब नाडकर्णी नगर

निरवडे, कोनापाल, वेंगुर्ला रोड, ता. सावंतवाडी, जिल्हा सिंधुदुर्ग.  
(सावंतवाडी रेल्वे स्टेशनपासून १ कि.मी.)



## जन्मापासून आजवर आपण जो प्राणवायु वापरला

### त्याची निसर्गाला परतफेड केलीत का ? नाही ना ?... मग आता इथं या...

एका शब्दात पूर्ण जिल्ह्याचं स्वरूप सांगता येईल असा महाराष्ट्रात केवळ एकच जिल्हा आहे. आणि त्याचे नाव आहे... सिंधुदुर्ग... एकीकडे नैसर्गिक सौंदर्यानं बहरलेल्या सहयाद्रीच्या अत्तुंग रांगा आणि त्यामधला शिवशाहीचे अग्रणी स्थापत्यकार हिरोजी इंदाळकर यांनी उभा केलेला सिंधुदुर्ग किल्ला आणि दुसरीकडे अथांग निसर्गानंच केलेली मुक्त उधळण...

सिंधुदुर्ग जिल्हा आता केवळ निसर्ग सौंदर्यासाठीच नव्हे तर पर्यटनासाठीही अतिशय आकर्षक ठरला आहे... कोकणातला अग्रणी ठरावा असा हा आसमंत आज नव्या जगाची पहाट घेऊन विकासाची सक्षम वाटचाल करीत आहे. आंतरराष्ट्रीय विमानतळापासून तो टूरिस्ट रिसॉर्ट्स आणि पंचतारांकिय हॉटेल्स इथं आज आकाराला येत आहेत. कोकण रेल्वेमुळे इथल्या विकासाला एक नवी गती आणि दिशाही मिळाली आहे... निसर्गानं दिलेलं वरदान जपून ठेवण्याचं आणि वाढविण्याचं शिवधनुष्य या जिल्ह्यातील सगळ्यांनीच काळजीपूर्वक पेललेलं आहे...

वर्षातील बाराही महिने कायम असणारी इथली हिरवीगार वनश्री, सातत्यानं आनंद देणारा रंगीबेरंगी पक्ष्यांचा किलबिलाट, इथल्या तांबड्या मातीची आजवर अनभूत आपुलकी, इथल्या स्थानिकांची आतिथ्यशीलता आणि या सगळ्यांना अधिकच आकर्षक करणारा सागरकिन्यान्यावरचा प्रसन्न वारा आपल्या मनाला एक वेगळाच आनंद देऊन जातो...

सिंधुदुर्ग जिल्ह्यात पडीक जमीन भरपूर आहे. त्यामुळे जमीनीचे रक्षण करणे ही काळाची गरज असून यासाठी अधिक प्रमाणात वृक्ष लागवड करणे आणि सभोवताली हिरवाई निर्माण करणे आवश्यक असते. ही सामाजिक बांधिलकी समजून आम्ही आमच्या प्रत्येक ग्राहकाला त्याच्या बंगल्याच्या अवतीभवती सुंदर वृक्षवल्ली तयार करून देतो. यामधून आपण निसर्गाकडून उपयोग केलेला प्राणवायु आपण निसर्गाला सप्रेम परत करू शकतो... प्रत्येक बंगल्यामागे किमान 8/10 झाडे राखणे हा आमचा संकल्प आहे... ते पूर्ण करण्यासाठी आम्ही आपल्या बजेटप्रमाणे वास्तुशास्त्रानुसार घरकुल बांधून देत आहोत.

अशा जागी आपला स्वतःचा बंगला असणं केवळ प्रतिष्ठेचा भाग नसून निसर्गाशी जवळीक साधण्याची ती आपली मनोमनीची इच्छा असते... तो आपल्या मनाच्या चैतन्याला एक दैवी स्पर्श असतो... रॅन्कोच्या माध्यमातून आम्ही आपणासाठी एक देखणा प्रकल्प सादर करीत आहोत... तुमच्या सगळ्या अपेक्षा पूर्ण करणारा आणि तरीही गुणवत्तेच्या बाबतीत कुठलीही तडजोड नाही अशी खात्री देणारा...

**रॅन्कोज कोकणात बंगला** ही केवळ कागदावरची संकल्पना नाही... **विश्वसनीयता आणि संपूर्णपणे क्लिअर टायटल तसेच भूखंड आणि झाडांसहित पूर्ण बंगला हा आमचा स्थायीभाव आहे** आणि त्याबद्दल आम्हाला सार्थ अभिमान आहे... इथले बिगर शेती प्लॉट्स संपूर्णपणे टारुन प्लॅनिंगच्या अधिकृत नियमानुसार असून त्यावर आम्ही उत्तम सामग्रीसह आणि आपल्या निवडीनुसार बंगल्याची रचनाही करून देतो... उत्तम कामासाठी आमच्याबद्दल विश्वास निर्माण केला आहे...

निसर्गाची जपणूक करण्यासाठी आम्ही वचनबद्ध आहोतच आणि त्यामुळेच आमच्या कोणत्याही प्रकल्पात उंच इमारती असणार नाहीत... आम्हीच आणलेल्या आडव्या बोअरच्या विहिरिमुळे पाण्याची कमतरता कधीच जाणवणार नाही... केवळ मनातच नाही तर आपल्या बंगल्यातही हिरवाई कायम रहील असे आमचे प्रकल्प आहेत...

**रॅन्कोज कोकणात बंगला म्हणजे एक रमणीय निवास...**

**एक जाणती जीवनशैली... निसर्गाशी एक नवं नातं...**

## आम्ही आपणास काय देतो !

- ७/१२ बिनशेती आपल्या नावावर.
- भूखंड, भूखंडा सभोवार चिरंबंदी कुंपण, लोखंडी गेट, भूखंडाचा सातबारा उतारा फक्त तुमच्या नावावर.
- (नळ योजना) विहिरीतील पाणी उंच टाकी मधून तुमच्या भूखंडा मध्ये पाणी जोडणी.
- स्वतंत्र भूखंड असल्यामुळे आपण भविष्यात भूखंडाच्या क्षेत्रफळाएवढे वाढीव बांधकाम ३३% (प्लिंथ) चौथऱ्यावर तळमजला व दोन मजले असे बांधकाम करू शकता.
- आपल्या आवडीनुसार कोकणात जगणाच्या ५-१० झाडांची लागवड आम्ही करून देऊ, एक वर्ष देखभालीसह.
- इलेक्ट्रिक ट्रान्सफार्मर. विजेच्या मीटरच्या जोडणीची सुविधा आपण केव्हाही घेऊ शकता.



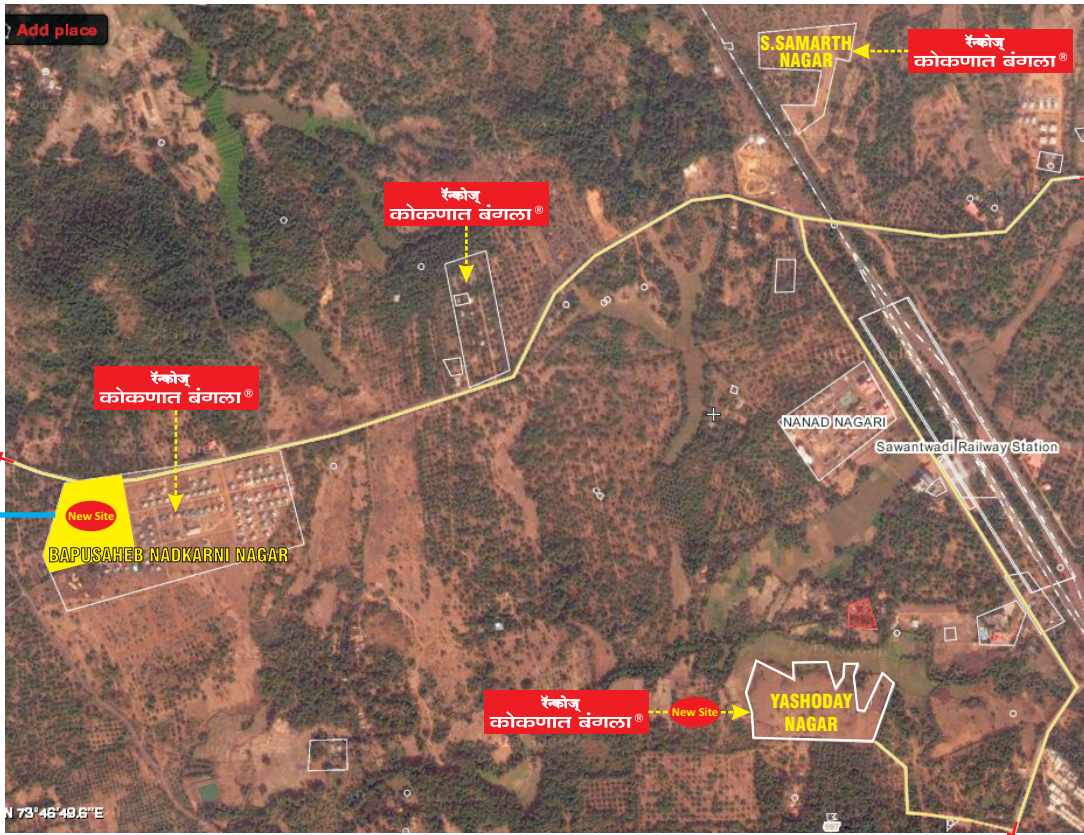
**निसर्गाचा समतोल राखला जावा म्हणून आम्हीही प्रयत्न करत आहोत.**

**आम्ही मोठ्या प्रमाणात रेनवॉटर्सिंग करत आहोत.**

आम्ही सिंधुदुर्गातले सर्वात मोठे रेन वॉटर हार्वेस्टिंग करीत आहोत. आपल्या विहिरीत 25 ते 30 फूट खोलीवर काळ्या कातळामध्ये (एकूण 40 ते 45 फुटावर) सर्व दिशांना 200 फूट लांबीची आडवी विवरे (छिद्रे) तयार करण्यात आलेली आहेत, ज्यामधून पावसाळ्याच्या दिवसांमध्ये विहीर भरलेली असताना पाण्याच्या दाबामुळे सभोवतालच्या 1 किलोमीटर व्यासाच्या परिसरात भूजलाचा साठा होतो आणि तेच पाणी आपल्याला व आपल्या परिसरातील सर्व लोकांना वर्षभर मिळत राहते.

साधारणतः नैसर्गिकरित्या भूजल साठा कसा वाढतो, हे आपण पाहू. मोठे वृक्ष ज्यांची मुळे खोलवर काळ्या दगडालाही भेदतात अशी झाडे जेव्हा पावसाळ्यात वाऱ्याने हलतात तेव्हा जमिन व वृक्ष यामध्ये जी पोकळी तयार होते, त्यामधून पाणी जमिनीत खोलवर मुरते व काळ्या दगडातील पाण्याचा साठा वाढतो व भूजल पातळी वाढते. आज मितीस मोठे वृक्ष कमी झाल्यामुळे ही प्रक्रिया कमी प्रमाणात होत आहे. हेच कार्य आम्ही विहिरीत आडवे बोअर करून करत आहोत.

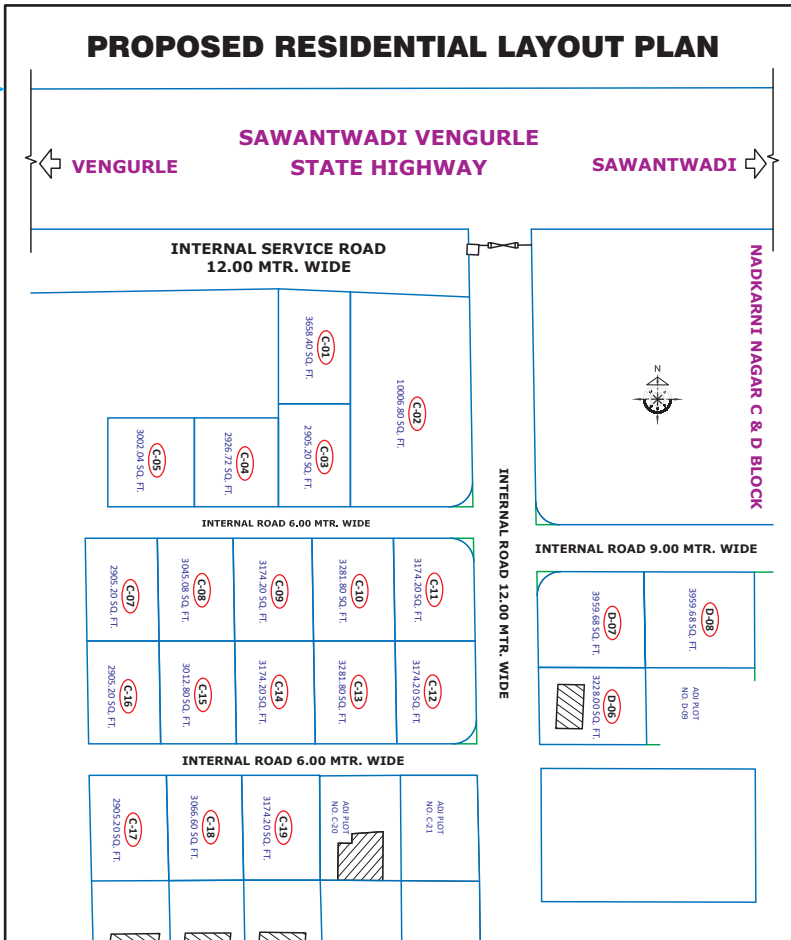
आम्ही आमच्या ग्राहकांसाठी 8 ते 10 झाडे लावतो व त्याची देखरेख आयुष्यभर करता यावी अशी व्यवस्था करून देतो. सोसायटीच्या माध्यमातून झाडांची देखरेख होते व आमचे ग्राहक देशात परदेशात कुठेही असले तरी त्यांचे निसर्गाचे देणे देण्याचे कार्य चालूच राहते म्हणून प्रत्येक कुटुंबाकडून 8 ते 10 झाडे लावली जावीत व प्राणवायु निसर्गात देवून निसर्गाची परतफेड करता यावी यासाठी आमचाही छोटा प्रयत्न चालू आहे.



- To
- Talwade Market - 4 km
  - Hodavada - 6 km
  - Tulas - 10 km
  - Vengurla Beach - 19 km

- To
- Prop. NH-17 - 2 km
  - Malgaon Market - 2 km
  - Sawantwadi City - 9 km
  - Mumbai - 525 km

- To
- Nirwade Market - 1 km
  - Hospital - 3 km
  - English Med. School - 3 km
  - Malewad - 10 km
  - Aronda (Kiranpani) - 17 km
  - Shiroda Beach - 20 km
  - Reddi (Ganesh Temple) - 24 km
  - Goa-Satarde Bridge - 20 km
  - Mapusa - 36 km
  - Panji - 51 km



Note : The information (including amenities) contained herein are subject to change without notice. It cannot be a part of an offer or contract / Obligation.